

Vostro 15

3000 Series

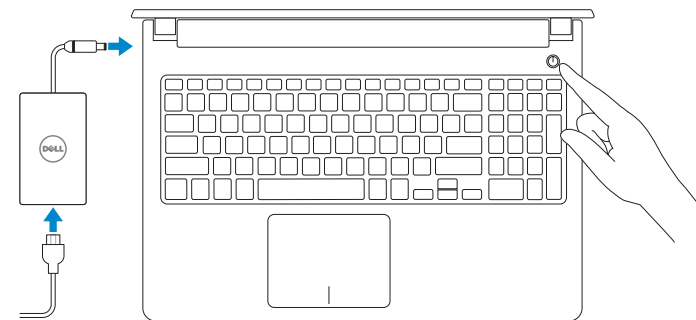
Quick Start Guide

Hurtig startguide
Pikaopas
Hurtigstart
Snabbstartguide



1 Connect the power adapter and press the power button

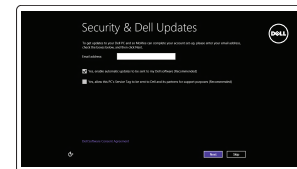
Tilslut strømadapteren og tryk på tænd/sluk-knappen
Kytke verkkolaite ja paina virtapainiketta
Slik kobler du til strømadapteren og trykker på strømknappen
Anslut strömadaptern och tryck på strömbrytaren



2 Finish operating system setup

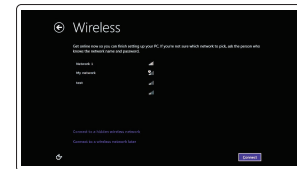
Afslut konfiguration af operativsystem
Suorita käyttöjärjestelmän asennus loppuun
Fullfør oppsett av operativsystemet
Slutför inställningen av operativsystemet

Windows 8.1



Enable security and updates

Aktivér sikkerhed og opdateringer
Ota suojaus ja päivitykset käyttöön
Aktiver sikkerhet og oppdateringer
Aktivera säkerhet och uppdateringar



Connect to your network

Opret forbindelse til netværket
Muodosta verkkoyhteys
Koble deg til nettverket ditt
Anslut till ditt nätverk

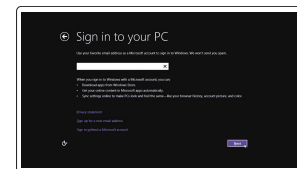
NOTE: If you are connecting to a secured wireless network, enter the password for the wireless network access when prompted.

BEMÆRK: Hvis du tilslutter til et sikret trådløst netværk, indtast adgangskoden til det trådløse netværk når du bliver bedt om det.

HUOMAUTUS: Jos muodostat yhteyttä suojattuun langattomaan verkkoon, anna langattoman verkon salasana kun sitä pyydetään.

MERK: Angi passwordet for å få tilgang til det trådløse nettverket når du blir bedt om det for å få kobles til det sikrede trådløse nettverket.

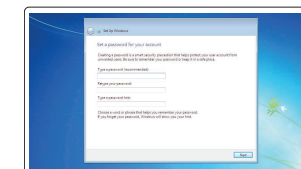
ANMÄRKNING: Ange lösenordet för åtkomst till det trådlösa nätverket när du blir ombedd om du ansluter till ett skyddat trådlöst nätverk.



Sign in to your Microsoft account or create a local account

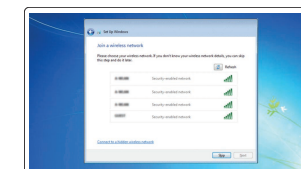
Log på din Microsoft-konto eller opret en lokal konto
Kirjaudu Microsoft-tillillesi tai luo paikallinen tili
Logg inn på Microsoft-kontoen din eller opprett en lokal konto
Logga in till ditt Microsoft-konto eller skapa ett lokalt konto

Windows 7



Set up password for Windows

Opret adgangskode til Windows
Määritä Windowsin salasana
Sett opp passord for Windows
Ställ in lösenord för Windows



Connect to your network

Opret forbindelse til netværket
Muodosta verkkoyhteys
Koble deg til nettverket ditt
Anslut till ditt nätverk

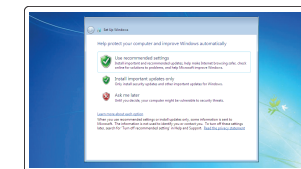
NOTE: If you are connecting to a secured wireless network, enter the password for the wireless network access when prompted.

BEMÆRK: Hvis du tilslutter til et sikret trådløst netværk, indtast adgangskoden til det trådløse netværk når du bliver bedt om det.

HUOMAUTUS: Jos muodostat yhteyttä suojattuun langattomaan verkkoon, anna langattoman verkon salasana kun sitä pyydetään.

MERK: Angi passwordet for å få tilgang til det trådløse nettverket når du blir bedt om det for å få kobles til det sikrede trådløse nettverket.

ANMÄRKNING: Ange lösenordet för åtkomst till det trådlösa nätverket när du blir ombedd om du ansluter till ett skyddat trådlöst nätverk.



Protect your computer

Beskyt din computer
Suojaa tietokoneesi
Beskytt datamaskinen
Skydda din dator

Ubuntu

Follow the instructions on the screen to finish setup.

Følg instruktionerne på skærmen for at afslutte opsætning.
Suorita asennus loppuun noudattamalla näyttö ohjeita.
Følg instruksene i skjermen for å gjøre ferdig oppsettet.
Slutför inställningen genom att följa anvisningarna på skärmen.

Locate Dell apps in Windows 8.1

Find dine Dell-apps i Windows 8.1 | Paikanna Dell-sovellukset Windows 8.1:stä
Finn Dell-appene i Windows 8.1 | Hitta Dell-appar i Windows 8.1



Register your computer

Registrer computeren | Reisteröi tietokone
Registrer datamaskinen din | Registrera din dator



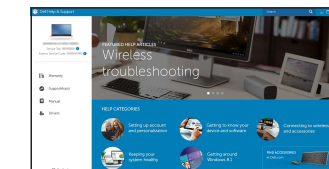
Dell Backup and Recovery

Backup, recover, repair, or restore your computer
Sikkerhedskopier, genopret, reparer eller gendan din computer
Varmuuskopioi, palauta tai korjaa tietokoneesi
Sikkerhedskopier, gjenopprett eller reparer datamaskinen
Backup, recover, repair, or restore your computer
Säkerhetskopiera, återhämta, reparera eller återställ din dator



Dell Help & Support

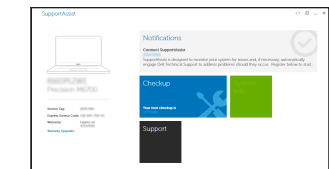
Dells Hjælp og Support | Dellin ohje ja tuki
Dell hjelp og støtte | Dell hjälp och support



SupportAssist

Check and update your computer

Tjek og opdater din computer
Tarkista ja päivitä tietokoneesi
Kontroller og oppdater datamaskinen
Kontrollera och uppdatera din dator



Product support and manuals

Produktsupport og manualer
Tuotetuki ja käyttöoppaat
Produktsupporte och handböcker
Produktsupport och handböcker

Contact Dell

Kontakt Dell | Dellin yhteystiedot
Kontakt Dell | Kontakta Dell

Regulatory and safety

Lovgivningsmæssigt og sikkerhed
Säädöstenmukaisuus ja turvallisuus
Lovpälagte forhold og sikkerhet
Reglering och säkerhet

Regulatory model

Regulatorisk model | Säädösten mukainen malli
Regulerende modell | Regleringsmodell

Regulatory type

Regulatorisk type | Säädösten mukainen tyyppi
Regulerende type | Regleringstyp

Computer model

Computermodell | Tietokoneen malli
Datamaskinmodell | Datormodell

[Dell.com/support](https://www.dell.com/support)

[Dell.com/support/manuals](https://www.dell.com/support/manuals)

[Dell.com/support/windows](https://www.dell.com/support/windows)

[Dell.com/support/linux](https://www.dell.com/support/linux)

[Dell.com/contactdell](https://www.dell.com/contactdell)

[Dell.com/regulatory_compliance](https://www.dell.com/regulatory_compliance)

P52F

P52F003

Vostro 15-3559



OMC05VA00

© 2015 Dell Inc.

© 2015 Microsoft Corporation.

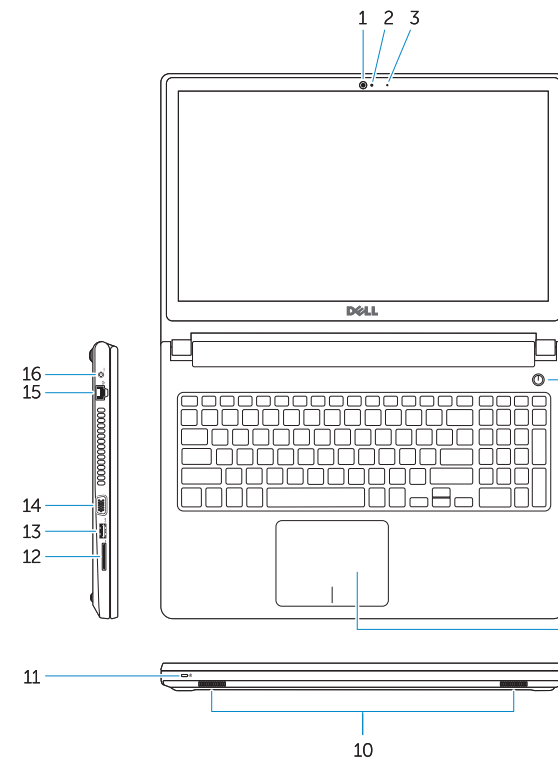
© 2015 Canonical Ltd.

Printed in China.

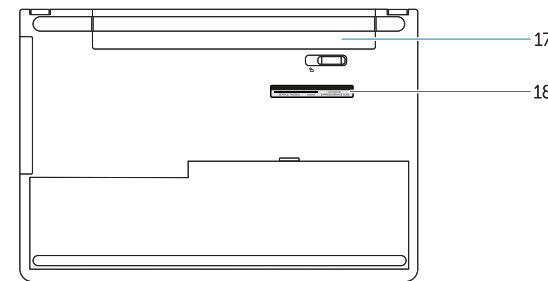
2015-06

Features

Funktioner | Ominaisuudet | Funksjoner | Funktionen



- 1. Camera
- 2. Camera-status light
- 3. Microphone
- 4. Security-cable slot
- 5. Power button
- 6. Optical drive
- 7. USB 2.0 connectors
- 8. Headset connector
- 9. Touchpad
- 10. Speakers
- 11. Power and battery-status light/
Hard-drive activity light
- 12. Memory-card reader
- 13. USB 3.0 connector
- 14. VGA connector
- 15. Network connector
- 16. Power connector
- 17. Battery
- 18. Service-Tag label



- 1. Kamera
- 2. Kamerastatusindikator
- 3. Mikrofon
- 4. Sikkerhedskabelslot
- 5. Strømknap
- 6. Optisk drev
- 7. USB 2.0-stik
- 8. Headset-stik
- 9. Berøringsplade
- 10. Højtalere
- 11. Strøm- og batteristatusindikator/
harddiskaktivitetsindikator
- 12. Hukommelseskortlæser
- 13. USB 3.0-stik
- 14. VGA-stik
- 15. Netværksstik
- 16. Strømkontakt
- 17. Batteri
- 18. Servicemærke

- 1. Kamera
- 2. Kameran tilan merkkivalo
- 3. Mikrofoni
- 4. Suojakaapelin paikka
- 5. Virtapainike
- 6. Optinen asema
- 7. USB 2.0 -liittimet
- 8. Kuulokeliitäntä
- 9. Kosketuslevy
- 10. Kaiuttimet
- 11. Virran ja akun tilan merkkivalo/
kiintolevyn toiminnan merkkivalo
- 12. Muistikortinlukija
- 13. USB 3.0 -liitäntä
- 14. VGA-liitin
- 15. Verkkoliitin
- 16. Virtaliitäntä
- 17. Akku
- 18. Huoltomerkkitarra

- 1. Kamera
- 2. Statuslys for kamera
- 3. Mikrofon
- 4. Spor for sikkerhetskabel
- 5. Strømknapp
- 6. Optisk disk
- 7. USB 2.0-kontakter
- 8. Kontakt for hodetelefon
- 9. Styreplate
- 10. Høytalere
- 11. Statuslys for strøm og batteri/Lys
for harddiskaktivitet
- 12. Minnekortleser
- 13. USB 3.0-kontakt
- 14. VGA-kontakt
- 15. Netværkskontakt
- 16. Strømkontakt
- 17. Batteri
- 18. Service-ID-merke

- 1. Kamera
- 2. Kamerastatuslampe
- 3. Mikrofon
- 4. Plats för kabellås
- 5. Strömbrytare
- 6. Optisk enhet
- 7. USB 2.0-kontakter
- 8. Headsetkontakt
- 9. Peksiva
- 10. Högtalare
- 11. Ström-/batteristatuslampe/
hårddiskaktivitetslampe
- 12. Minneskortläsare
- 13. USB 3.0-kontakt
- 14. VGA-kontakt
- 15. Nätverksanslutning
- 16. Nätkontakt
- 17. Batteri
- 18. Etikett med servicenummer

Shortcut keys

Genvejstaster | Pikavalintanäppäimet
Snarveistaster | Kortkommandon

- F1** **Mute audio**
Slå lyd fra | Mykistä ääni
Demp lyden | Stäng av ljud
- F2** **Decrease volume**
Formindsk lydstyrke | Vähennä äänenvoimakkuutta
Reduser lyden | Minska volymen
- F3** **Increase volume**
Forøg lydstyrke | Lisää äänenvoimakkuutta
Øk lyden | Öka volymen
- F4** **Play previous track/chapter**
Afspil forrige nummer/kapitel
Toista edellinen raita tai luku
Spill forrige spor/kapittel
Spela upp föregående spår/kapitel
- F5** **Play/Pause**
Afspil/Afbryd midlertidigt | Toista/tauko
Spill/pause | Spela upp/pausa
- F6** **Play next track/chapter**
Afspil næste nummer/kapitel | Toista seuraava raita tai luku
Spill neste spor/kapittel | Spela upp nästa spår/kapitel
- F8** **Switch to external display**
Skift til ekstern skærm | Siirry ulkoiseen näyttöön
Bytt til ekstern skjerm | Växla till extern bildskärm
- F9** **Open Search**
Åbn Søg | Avoin haku
Åpent søk | Öppna Sök
- F10** **Toggle keyboard backlight (optional)**
Skift mellem tastaturets baggrundslys (valgfrit tilbehør)
Kytke näppäimistön taustavalo (valinnainen)
Veksle mellom bakgrunnsbelyst tastur eller ikke (valgfritt)
Växla tangentbordets bakgrundsbelysning (tillval)

- F11** **Decrease brightness**
Formindsk lysstyrke | Vähennä kirkkautta
Demp lysstyrken | Minska ljusstyrkan
- F12** **Increase brightness**
Forøg lysstyrke | Lisää kirkkautta
Øk lysstyrken | Öka ljusstyrkan
- Fn** + **PrtScr** **Turn off/on wireless**
Slå trådløst fra/til | Kytke langaton yhteys pois/päälle
Slå av/på trådløs tilkobling | Slå av/på trådlösa nätverk
- Fn** + **Esc** **Toggle Fn-key lock**
Tænder/slukker for FN-tastlås
Vaihda Fn-näppäinlukituksen asentoa
Veksle Fn-låsen
- Fn** + **Insert** **Put the computer to sleep**
Sæt din computer i slumretilstand
Aseta tietokone lepotilaan
Sett datamaskinen i hvilemodus
Sätt datorn i strömsparläge
- Fn** + **H** **Toggle between power and battery-status light/
harddrive activity light**
Skifter mellem strøm- og batteristatusindikator/
hårddiskaktivitetsindikator
Vaihda virran ja akun tilavalon/kiintolevyn toiminnan
merkkivalon väliillä
Veksle mellom statuslys for strøm og batteri og lys for
hårddiskaktivitet
Växla mellan ström-/batteristatuslampe/
hårddiskaktivitetslampe

NOTE: For more information, see *Owner's Manual at dell.com/support*.
BEM/ERK: For yderligere information, se *Brugerhåndbog på dell.com/support*.
HUOMAUTUS: Lisätietoja on *käyttöoppaassa osoitteessa dell.com/support*.
MERK: Se *Brugerhåndboken på dell.com/support* for å finne ytterligere informasjon.
ANMÄRKNING: Mer information finns i *Ågarens handbok på dell.com/support*.